

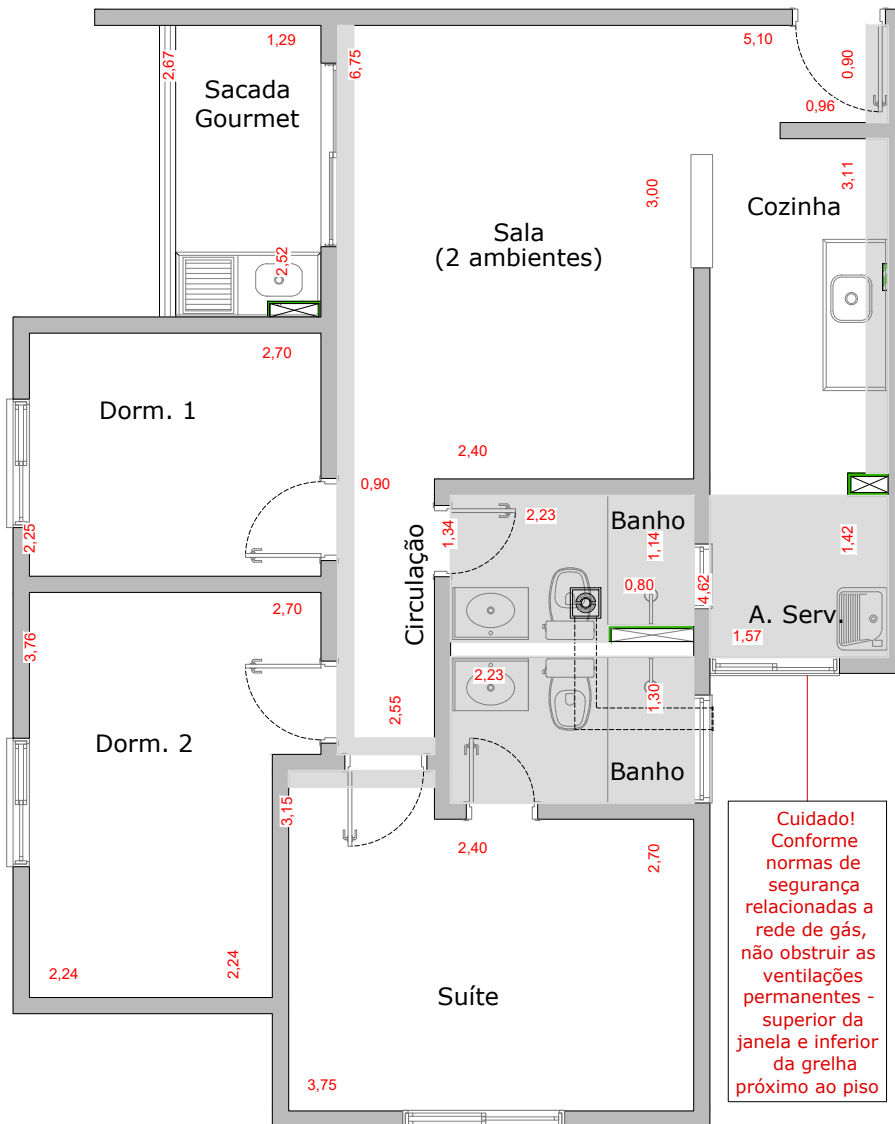
PLANTA DE ARQUITETURA

TORRES 01, 02, 03 e 04



LEGENDA

- Alvenaria - bloco estrutural
- Áreas com forro/ sanca de gesso
- Alvenaria de Vedação
- Shaft em alvenaria, passagem de tubulações

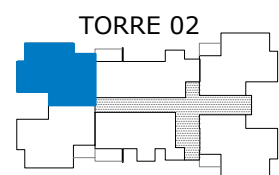


Esc. 1:70

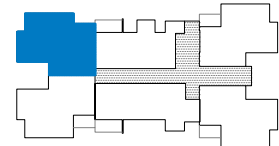
APARTAMENTO TIPO B

PAV. TÉRREO E TIPOS - APTOS. FINAL 4

LOCALIZAÇÃO



TORRES 01,03 E 04



PINHEIRO
INCORPORAÇÕES

MASOTTI
INVESTIMENTOS DE CONSTRUÇÕES LTDA

PLANTA DE ELÉTRICA

TORRES 01, 02, 03 e 04



LEGENDA

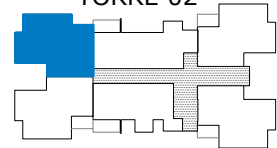
- Tomada baixa-127V
- Tomada média-127V
- Tomada alta-127V
- Tomada alta-220V
- Tomada baixa-220V
- Ponto de TV
- Ponto de interfone
- Ponto de Telefone
- Ponto de luz no teto
- Ponto de luz parede
- Interruptor
- Acionador campainha
- Campainha
- Ventilação mec. no teto
- Ar condicionado (evapor.) (item opcional)
- Quadro de luz

Obs.: Não executar furos na região do quadro de luz

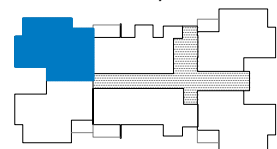
Potência máxima por chuveiro 5400W

LOCALIZAÇÃO

TORRE 02

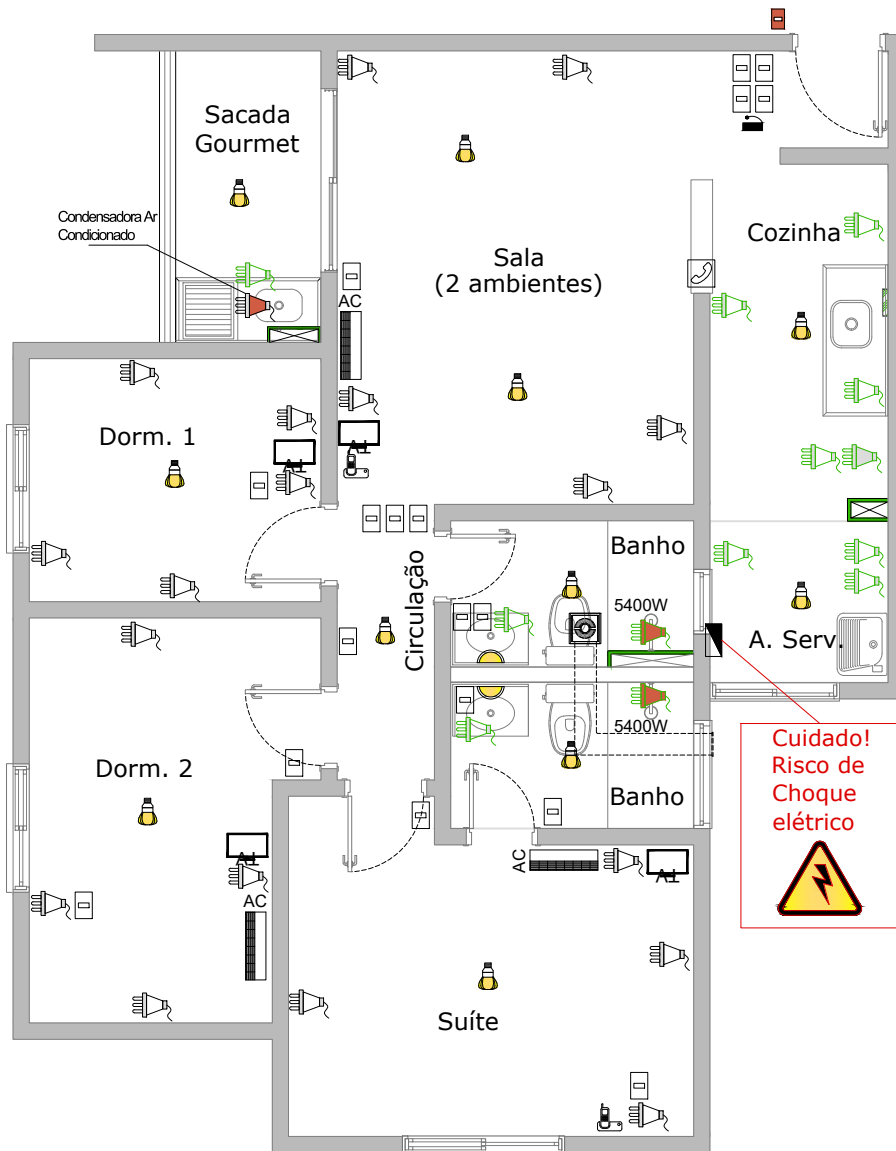


TORRES 01,03 E 04



PINHEIRO
INCORPORAÇÕES

MASOTTI
INVESTIMENTOS DE CONSTRUÇÕES LTDA



Esc. 1:70

APARTAMENTO TIPO B

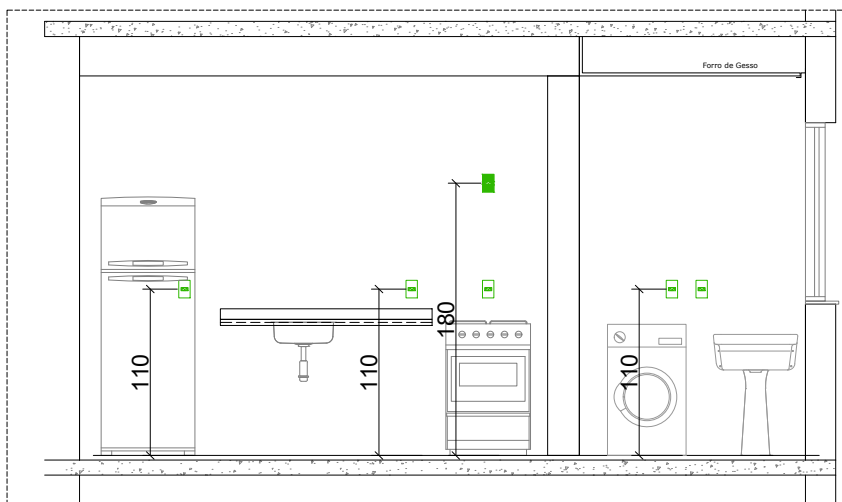
PAV. TÉRREO E TIPOS - APTOS. FINAL 4

DET. ELÉ. COZINHA

TORRES 01, 02, 03 e 04



PLANTA - DETALHE COZINHA
ESC. 1/50



VISTA 01 - DETALHE COZINHA
ESC. 1/50

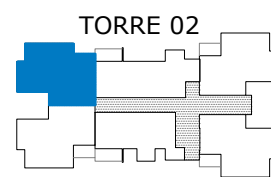


LEGENDA

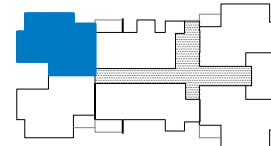
- Tomada alta - 127V
- ▣ Tomada média - 127V
- ▲ Tomada alta - 127V
- ▾ Tomada média - 127V

Obs.: Não executar furos na região do quadro de luz

LOCALIZAÇÃO



TORRES 01,03 E 04



PINHEIRO
INCORPORAÇÕES

MASOTTI
INVESTIMENTOS DE CONSTRUÇÕES LTDA

APARTAMENTO TIPO B


PAV. TÉRREO E TIPOS - APTOS. FINAL 4

PLANTA DE GÁS

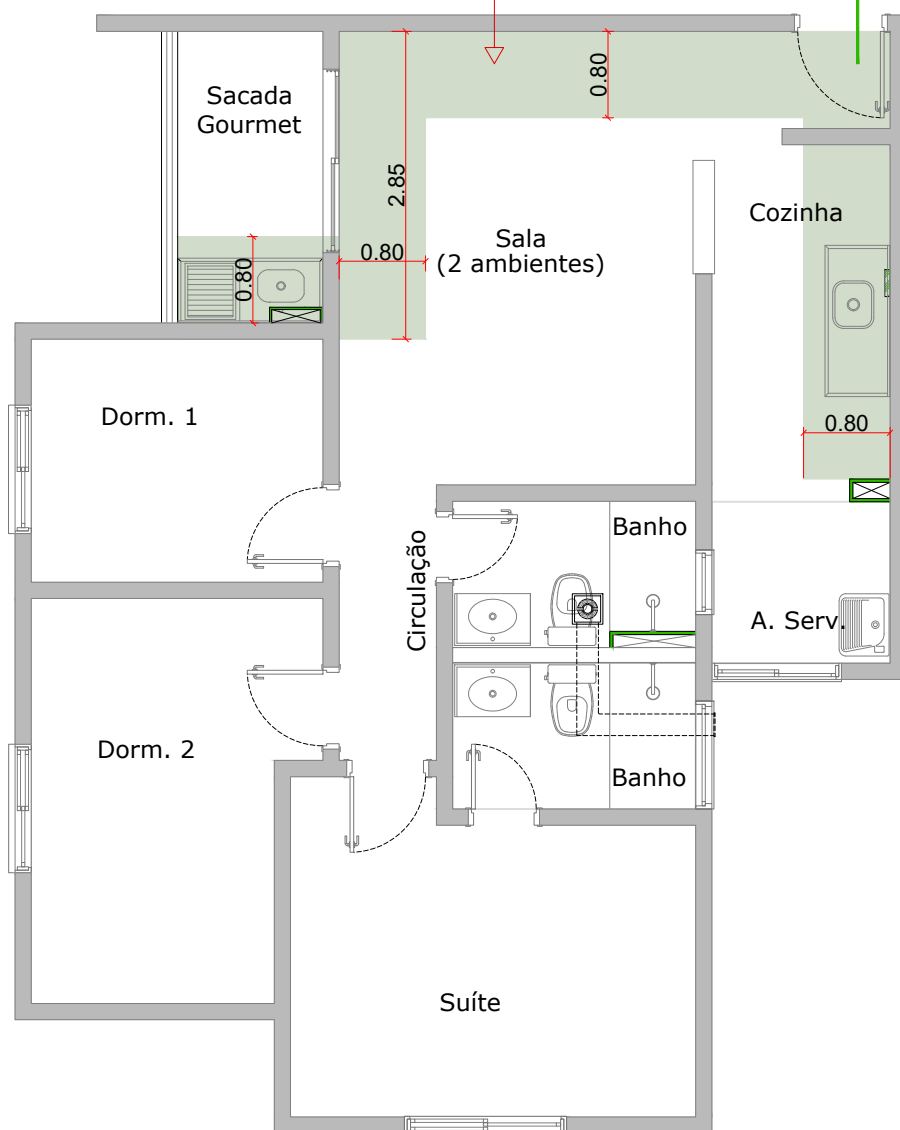
TORRES 01, 02, 03 e 04



LEGENDA

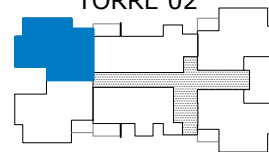
 Não furar o piso nas áreas indicadas nesta cor

Cuidado!
Tubulação de gás no piso.
Não fure.

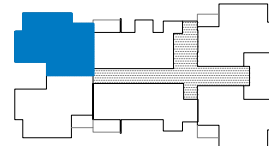


LOCALIZAÇÃO

TORRE 02



TORRES 01,03 E 04



Esc. 1:70

APARTAMENTO TIPO B

PAV. TÉRREO E TIPOS - APTOS. FINAL 4

PINHEIRO
INCORPORAÇÕES

MASOTTI
INVESTIMENTOS DE CONSTRUÇÕES LTDA

PLANTA Áreas impermeabilizadas

TORRES 01, 02, 03 e 04



LEGENDA



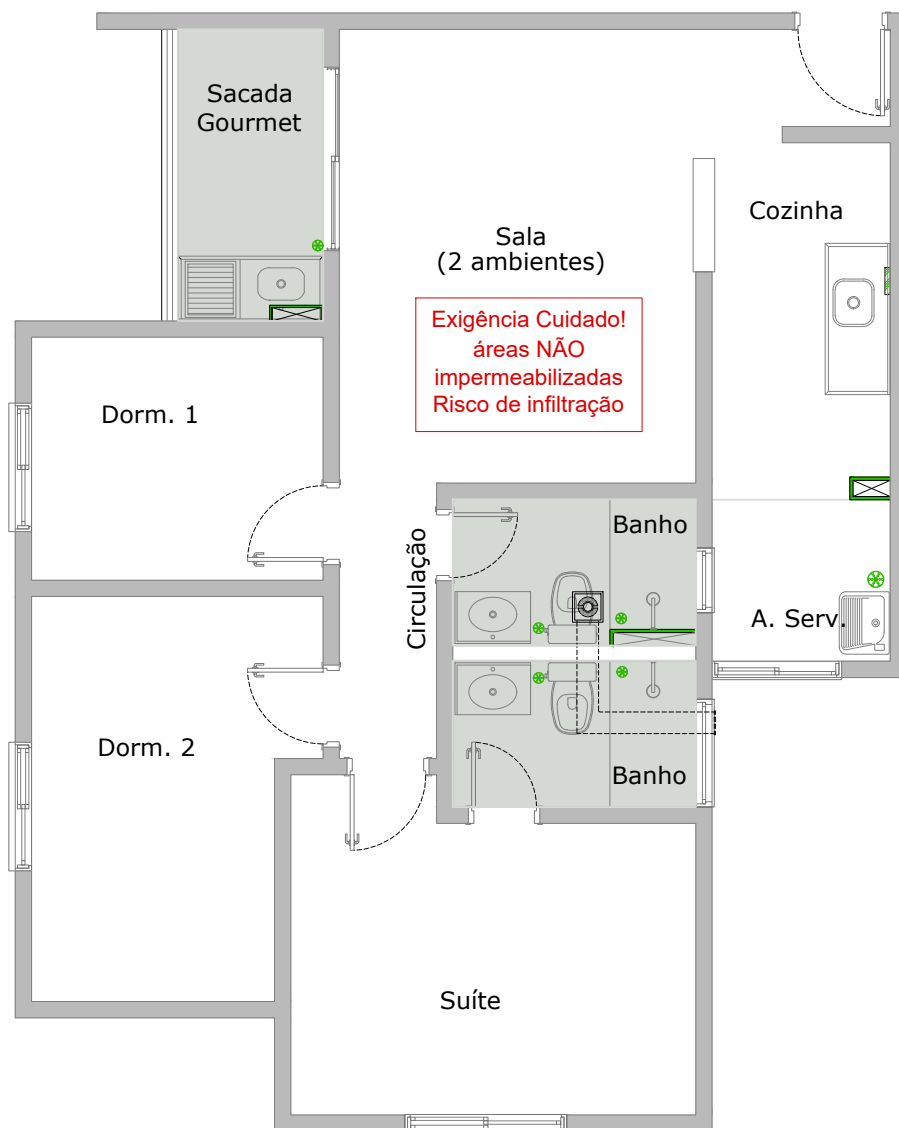
Ralos



Área impermeabilizada -
risco de infiltração.

As demais áreas não estão
impermeabilizadas. NÃO
lavar

Atenção: cuidado para
não furar, e/ou quebrar
os pisos nas áreas
indicadas como
impermeabilizadas.



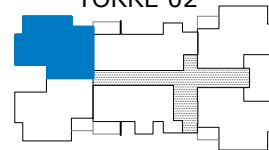
Esc. 1:70

APARTAMENTO TIPO B

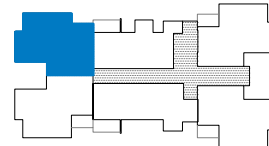
PAV. TÉRREO E TIPOS - APTOS. FINAL 4

LOCALIZAÇÃO

TORRE 02



TORRES 01,03 E 04

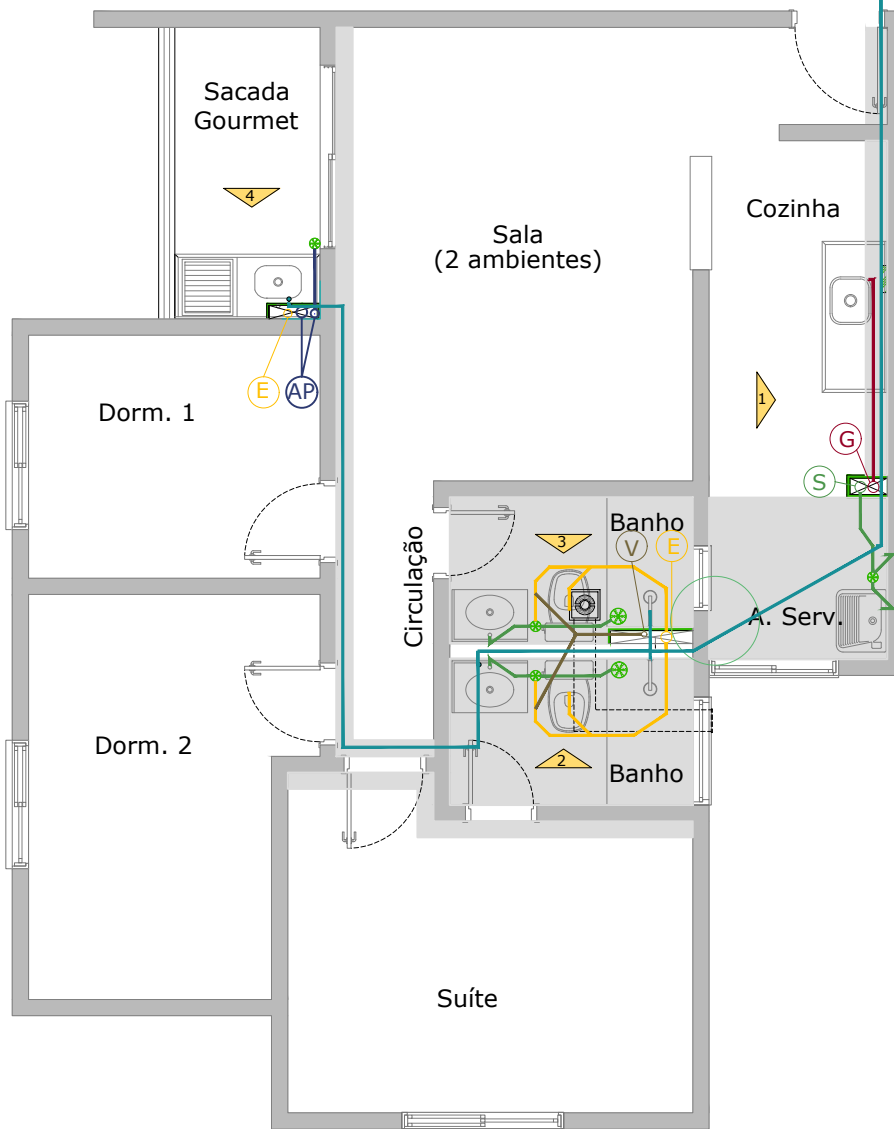


PINHEIRO
INCORPORAÇÕES

MASOTTI
INVESTIMENTOS DE CONSTRUÇÕES LTDA

PLANTA DE HIDRÁULICA

TORRES 01, 02, 03 e 04



LEGENDA - (tubulação no teto)

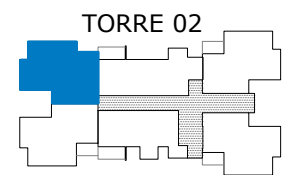
- Tubulação esgoto-gordura
- Tubulação esgoto
- Tubulação esgoto-espuma
- Tubulação esgoto-ventilação
- Tubulação água pluvial (piso)
- Tubulação água fria
- Área com forro / sanca gesso

- Tubo descida (shaft) esgoto-gordura
- Tubo descida (shaft) esgoto
- Tubo descida (shaft) esgoto-espuma
- Tubo descida (shaft) esgoto-ventilação
- Tubo descida (shaft) água pluvial
- Ralos

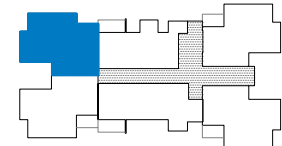
Obs.: Não executar furos nas regiões das prumadas.

Atenção: usar limitador de broca e não ultrapassar 2 cm de profundidade.

LOCALIZAÇÃO



TORRES 01,03 E 04



PINHEIRO
INCORPORAÇÕES

MASOTTI
INVESTIMENTOS DE CONSTRUÇÕES LTDA

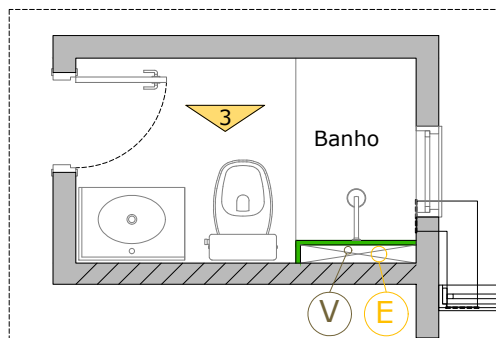
Esc. 1:70

APARTAMENTO TIPO B

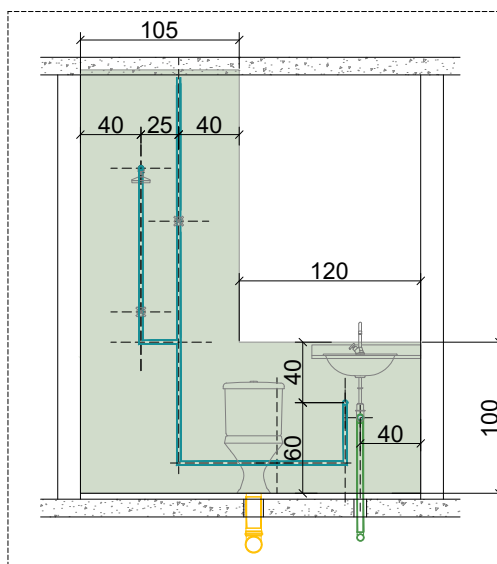
PAV. TÉRREO E TIPOS - APTOS. FINAL 4

DET. HIDRÁULICA BANHO

TORRES 01, 02, 03 e 04



PLANTA - DETALHE BANHO SOCIAL
ESC. 1/50



VISTA 03 - DETALHE BANHO
ESC. 1/50

Lembre-se de que os encanamentos que passam por uma parede hidráulica, mostrada nos banheiros, cozinha e etc., também estão passando por esta mesma parede na área seca vizinha. Nas colocações dos armários, tomar todos os cuidados possíveis.

Obs.: Não executar furos nas regiões das prumadas e áreas próximas às tubulações.

Atenção: usar limitador de broca e não ultrapassar 2 cm de profundidade.

APARTAMENTO TIPO B

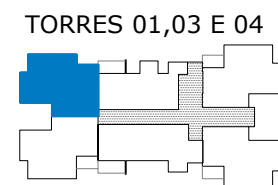
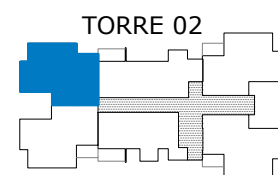
PAV. TÉRREO E TIPOS - APTOS. FINAL 4



LEGENDA

- Tubulação água fria
- Não furar a parede nas áreas indicadas nesta cor.
- Tubo descida (shaft) esgoto
- Tubo descida (shaft) esgoto-ventilação
- Tubo descida (shaft) água pluvial
- Ralos

LOCALIZAÇÃO



PINHEIRO
INCORPORAÇÕES

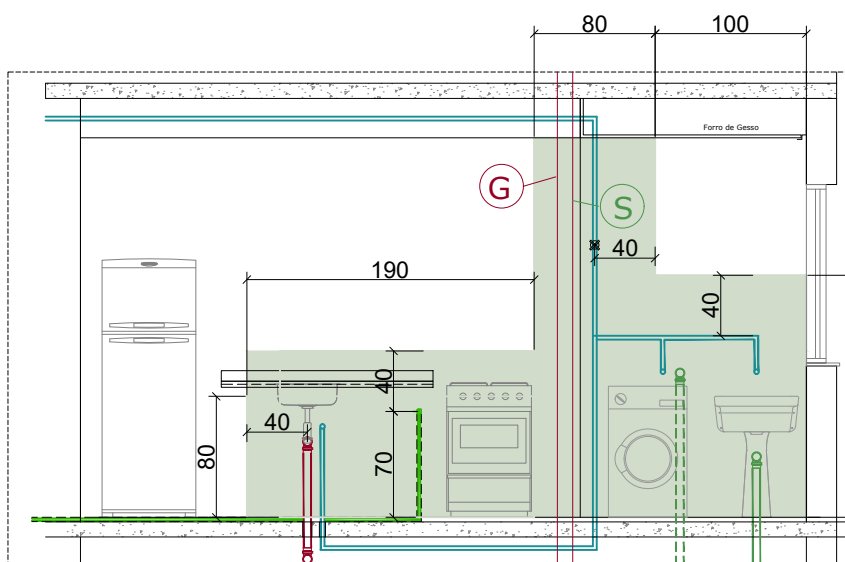
MASOTTI
INVESTIMENTOS DE CONSTRUÇÕES LTDA

DET. HID. COZINHA

TORRES 01, 02, 03 e 04



PLANTA - DETALHE COZINHA
ESC. 1/50



VISTA 01 - DETALHE COZINHA
ESC. 1/50

Lembre-se de que os encanamentos que passam por uma parede hidráulica, mostrada nos banheiros, cozinha e etc., também estão passando por esta mesma parede na área seca vizinha. Nas colocações dos armários, tomar todos os cuidados possíveis.

Obs.: Não executar furos nas regiões das prumadas e áreas próximas às tubulações.

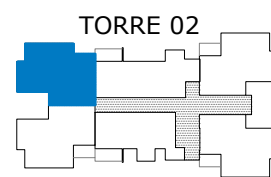
Atenção: usar limitador de broca e não ultrapassar 2 cm de profundidade.

LEGENDA - (tubulação no teto)

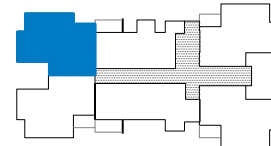
- Tubulação esgoto-gordura
- Tubulação esgoto-espuma
- Tubulação água fria
- Tubulação de gás
- Quadro de registro hidráulicos
- Não furar a parede nas áreas indicadas nessa cor

- Tubo descida (shaft) esgoto-gordura
- Tubo descida (shaft) esgoto
- Tubo descida (shaft) esgoto-espuma
- Tubo descida (shaft) esgoto-ventilação
- Tubo descida (shaft) água pluvial
- Ralos

LOCALIZAÇÃO



TORRES 01,03 E 04



PINHEIRO
INCORPORAÇÕES

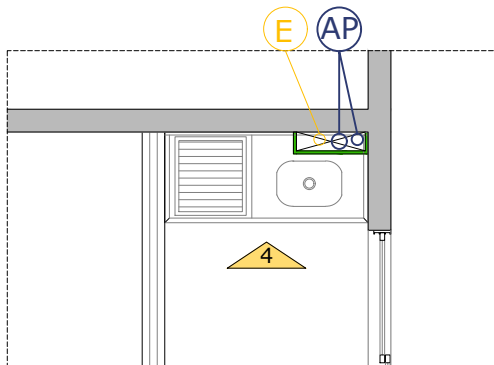
MASOTTI
INVESTIMENTOS DE CONSTRUÇÕES LTDA

APARTAMENTO TIPO B

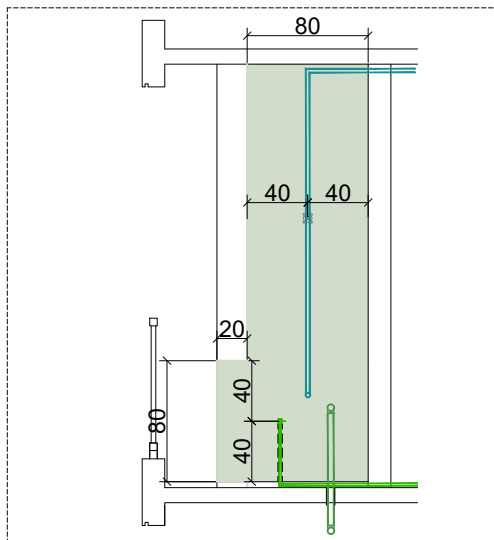
PAV. TÉRREO E TIPOS - APTOS. FINAL 4

DET. HID. SACADA GOURMET

TORRES 01, 02, 03 e 04



PLANTA - DETALHE SACADA GOURMET
ESC. 1/50



VISTA 04 - DETALHE SACADA GOURMET
ESC. 1/50

Lembre-se de que os encanamentos que passam por uma parede hidráulica, mostrada nos banheiros, cozinha e etc., também estão passando por esta mesma parede na área seca vizinha. Nas colocações dos armários, tomar todos os cuidados possíveis.

Obs.: Não executar furos nas regiões das prumadas e áreas próximas às tubulações.

Atenção: usar limitador de broca e não ultrapassar 2 cm de profundidade.

APARTAMENTO TIPO B

PAV. TÉRREO E TIPOS - APTOS. FINAL 4

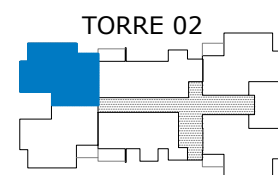


LEGENDA - (tubulação no teto)

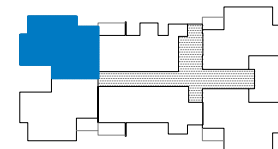
- Tubulação esgoto-gordura
- Tubulação água fria
- Tubulação de gás
- Não furar a parede nas áreas indicadas nessa cor

- Tubo descida (shaft) esgoto-gordura
- Tubo descida (shaft) esgoto
- Tubo descida (shaft) água pluvial
- Ralos

LOCALIZAÇÃO



TORRES 01,03 E 04

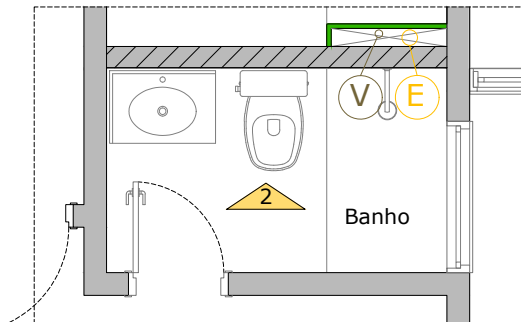


PINHEIRO
INCORPORAÇÕES

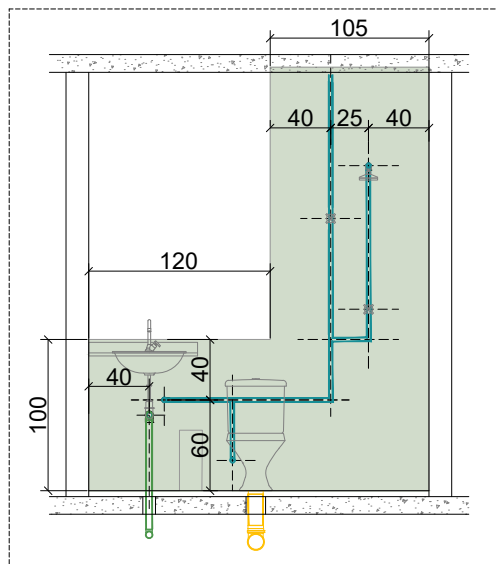
MASOTTI
INVESTIMENTOS DE CONSTRUÇÕES LTDA

DET. HIDRÁULICA BANHO

TORRES 01, 02, 03 e 04



PLANTA - DETALHE BANHO
ESC. 1/50



VISTA 02 - DETALHE BANHO
ESC. 1/50

Lembre-se de que os encanamentos que passam por uma parede hidráulica, mostrada nos banheiros, cozinha e etc., também estão passando por esta mesma parede na área seca vizinha. Nas colocações dos armários, tomar todos os cuidados possíveis.

Obs.: Não executar furos nas regiões das prumadas e áreas próximas às tubulações.

Atenção: usar limitador de broca e não ultrapassar 2 cm de profundidade.

APARTAMENTO TIPO B

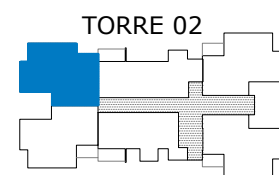
PAV. TÉRREO E TIPOS - APTOS. FINAL 4



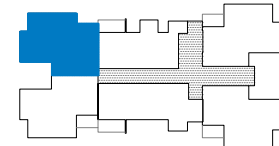
LEGENDA

- Tubulação água fria
- Não furar a parede nas áreas indicadas nesta cor.
- Tubo descida (shaft) esgoto
- Tubo descida (shaft) esgoto-ventilação
- Tubo descida (shaft) água pluvial
- Ralos

LOCALIZAÇÃO



TORRES 01,03 E 04



PINHEIRO
INCORPORAÇÕES

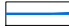




MASOTTI
INVESTIMENTOS DE CONSTRUÇÕES LTDA

PLANTA DE AR CONDICIONADO

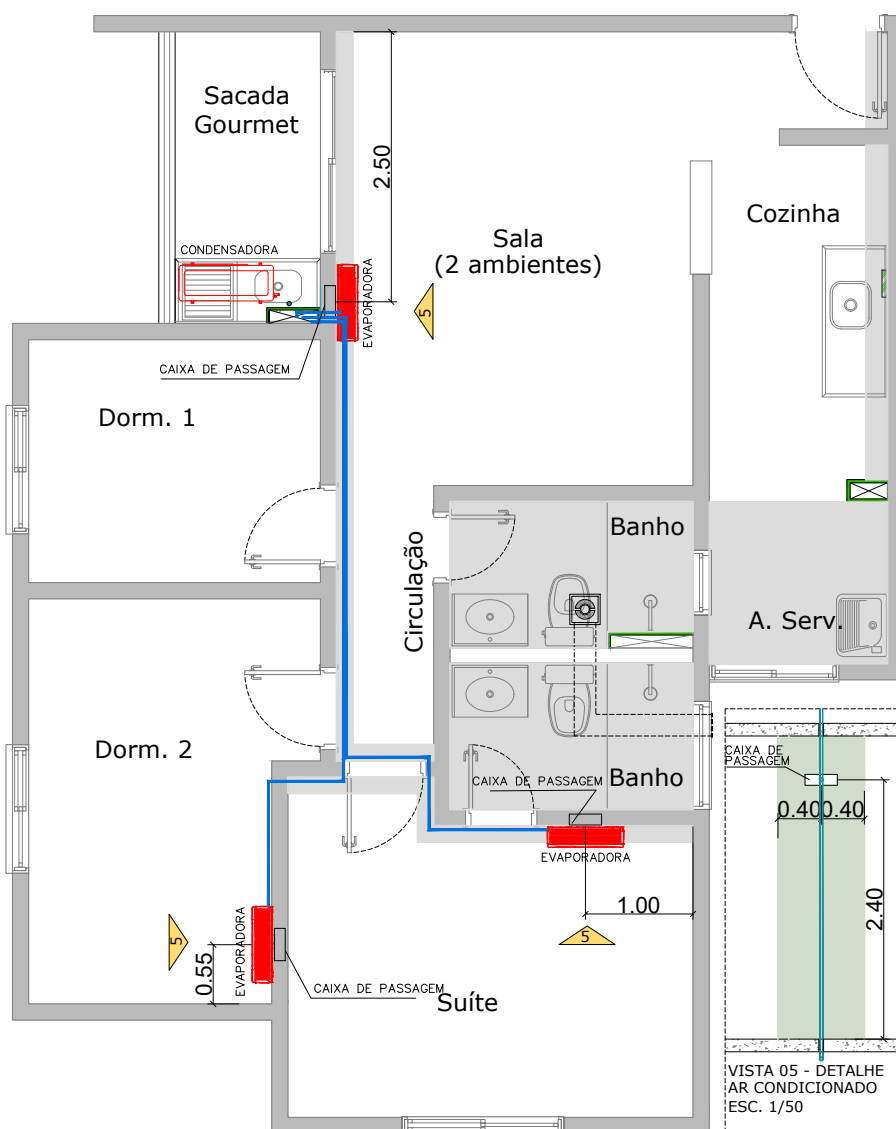
TORRES 01, 02, 03 e 04



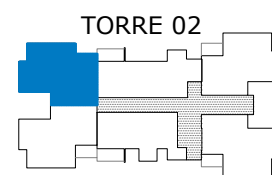
LEGENDA

-  Tubulação ar condicionado (item opcional)
-  Não furar a parede nas áreas indicadas nesta cor
-  Áreas com forro/ sanca de gesso
-  Ponto para Ar condicionado (evaporadora) (item opcional)
-  Ponto para Ar condicionado (condensadora) (item opcional)

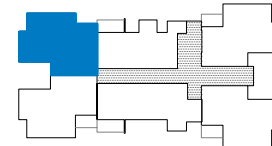
Atenção: usar limitador de broca e não ultrapassar 2 cm de profundidade.



LOCALIZAÇÃO



TORRES 01, 03 E 04



Esc. 1:70

APARTAMENTO TIPO B

PAV. TÉRREO E TIPOS - APTOS. FINAL 4

PINHEIRO
INCORPORAÇÕES

MASOTTI
INVESTIMENTOS DE CONSTRUÇÕES LTDA