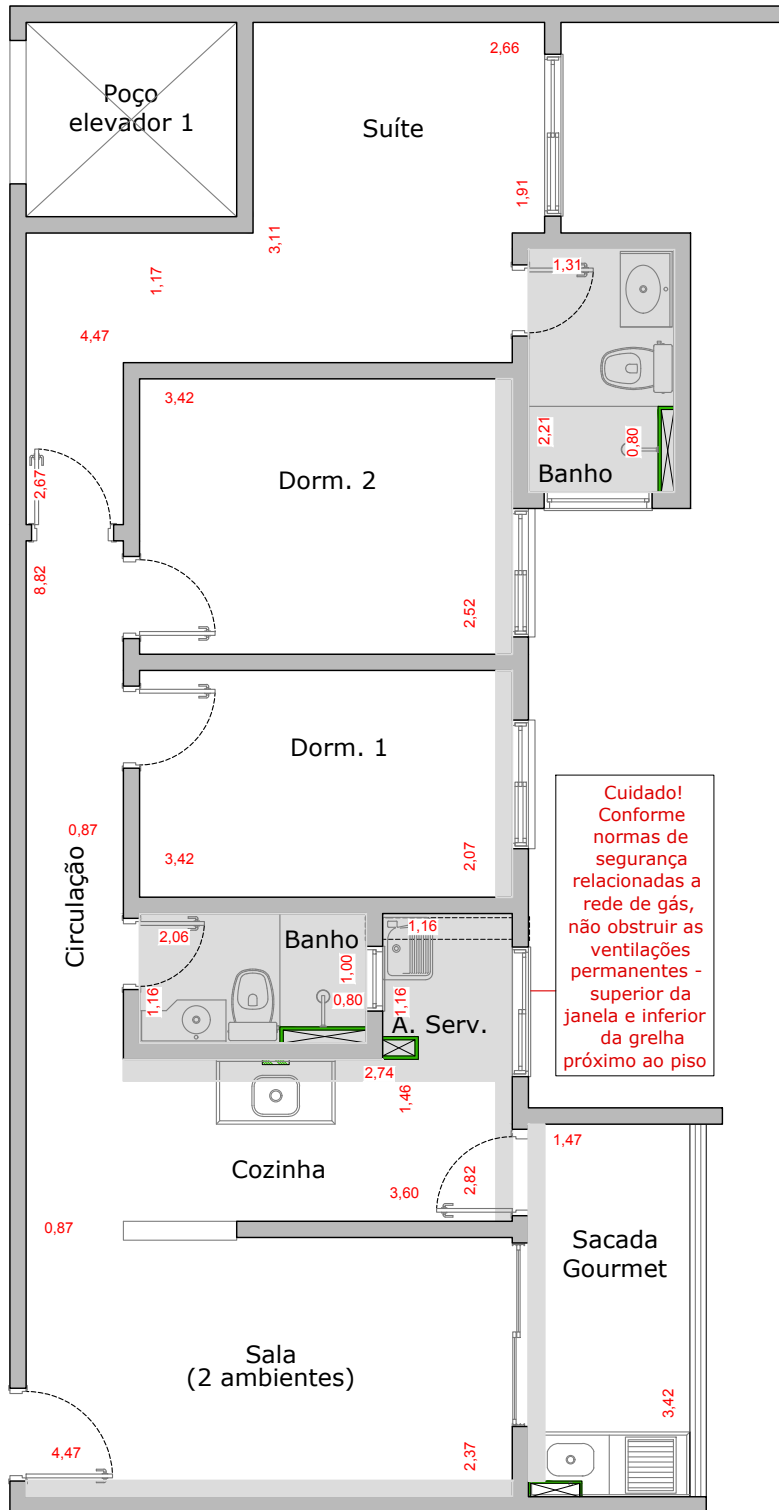







# PLANTA DE ARQUITETURA

TORRES 01, 03 e 04

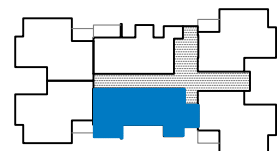


Esc. 1:70

## LEGENDA

-  Alvenaria - bloco estrutural
-  Áreas com forro/ sanca de gesso
-  Alvenaria de Vedação
-  Shaft em alvenaria, passagem de tubulações
-  Enchimento abaixo da pedra (passagem tubulação)

## LOCALIZAÇÃO



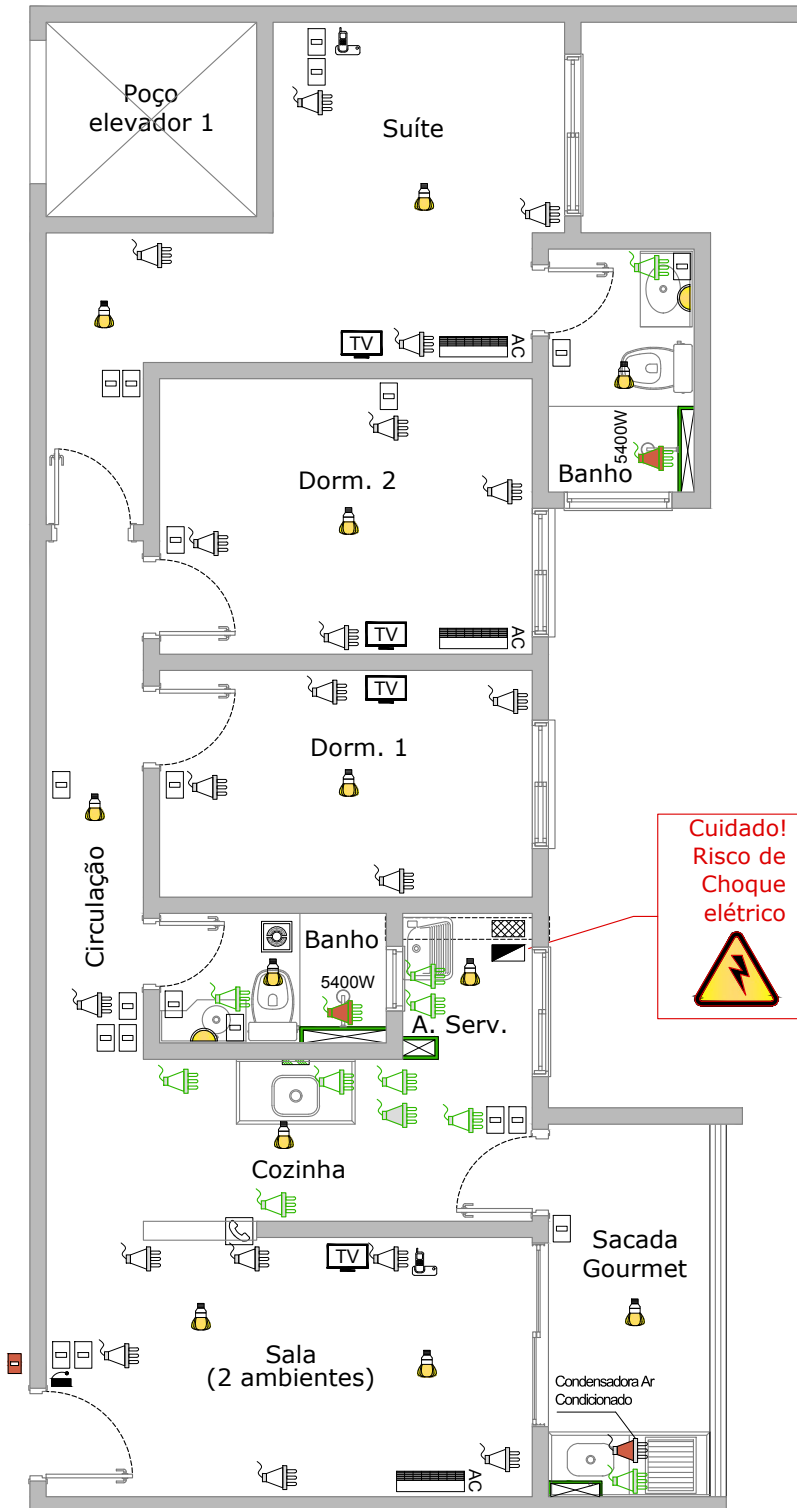
**PINHEIRO**  
INCORPORAÇÕES

**MASOTTI**  
INVESTIMENTOS DE CONSTRUÇÕES LTDA

**APARTAMENTO TIPO C**  
PAV. TÉRREO E TIPOS - APTOS. FINAL 2

# PLANTA DE ELÉTRICA

TORRES 01, 03 e 04



Esc. 1:70

**APARTAMENTO TIPO C**  
PAV. TÉRREO E TIPOS - APTOS. FINAL 2

## LEGENDA

- Tomada baixa-127V
- Tomada média-127V
- Tomada alta-127V
- Tomada média-220V
- Tomada alta-220V
- Tomada baixa-220V
- Ponto de TV
- Ponto de interfone
  
- Ponto de Telefone
- Ponto de luz no teto
- Ponto de luz parede
- Interruptor
- Acionador campainha
- Campainha
- Ventilação mec. no teto
- Ar condicionado (evapor.)

- Quadro de luz
- Caixa de sistemas

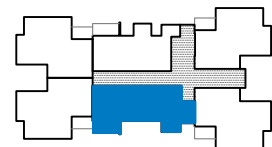
Cuidado!  
Risco de  
Choque  
elétrico



Obs.: Não executar furos  
na região do quadro de  
luz

Potência máxima por  
chuveiro 5400W

## LOCALIZAÇÃO

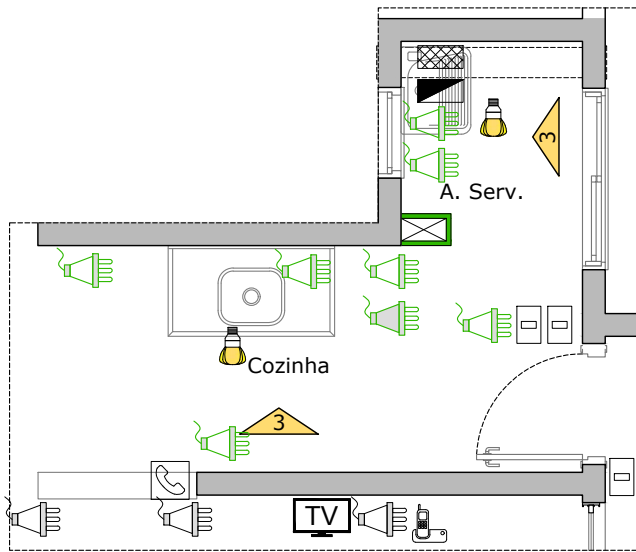


**PINHEIRO**  
INCORPORAÇÕES

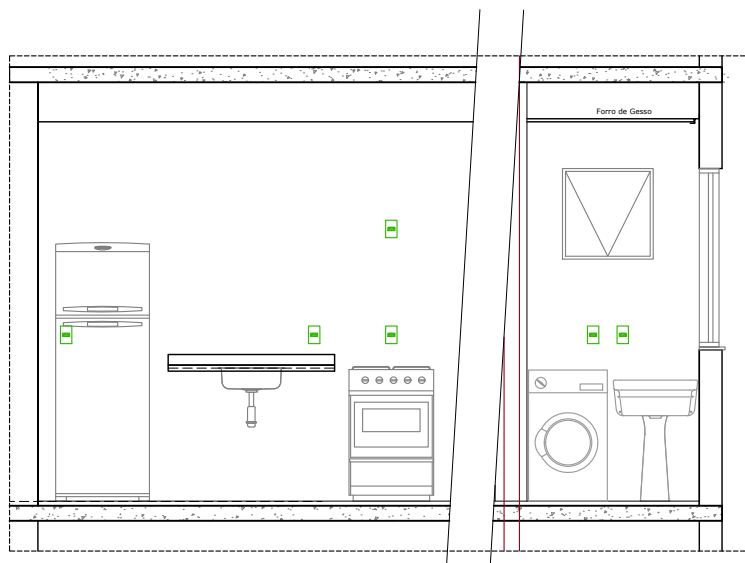
**MASOTTI**  
INVESTIMENTOS DE CONSTRUÇÕES LTDA

# DET. ELÉ. COZINHA

TORRES 01, 03 e 04



PLANTA - DETALHE COZINHA  
ESC. 1/50



VISTA 01 - DETALHE COZINHA  
ESC. 1/50

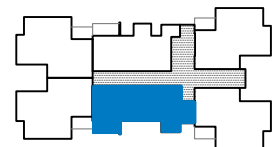
## LEGENDA

- Tomada baixa - 127V
- Tomada média - 127V
- Tomada média dupla - 127V
- Tomada baixa - 220V
- Tomada média - 220V
- Tomada baixa - 127V
- Tomada média - 127V
- Tomada baixa - 220V
- Tomada média - 220V

**Obs.:** Não executar furos na região do quadro de luz

Potência máxima por chuveiro 5400W

## LOCALIZAÇÃO



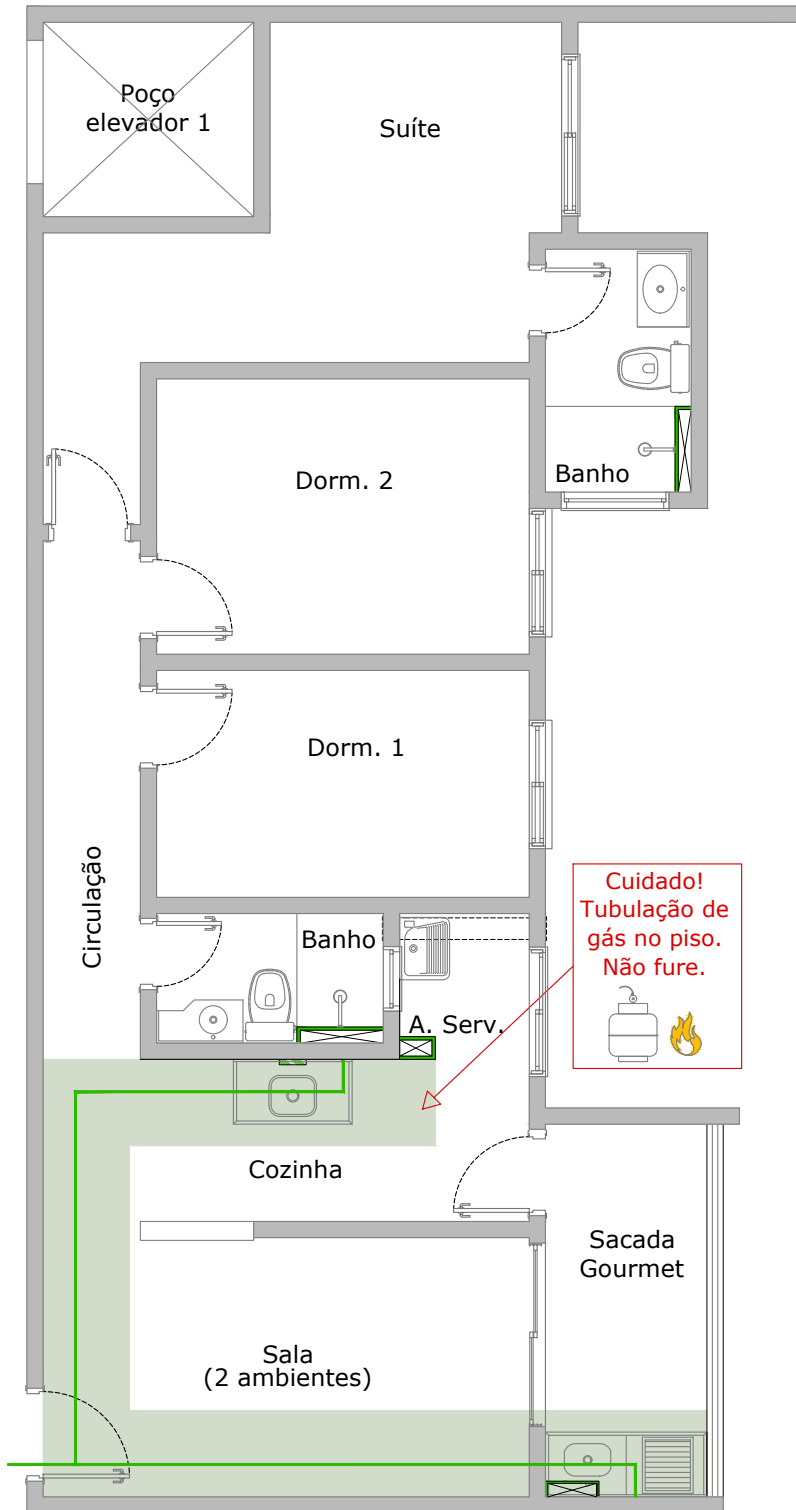
**PINHEIRO**  
INCORPORAÇÕES

**MASOTTI**  
INVESTIMENTOS DE CONSTRUÇÕES LTDA

**APARTAMENTO TIPO C**  
PAV. TÉRREO E TIPOS - APTOS. FINAL 2

# PLANTA DE GÁS

TORRES 01, 03 e 04



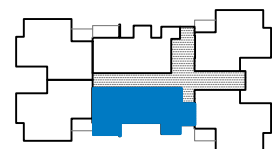
Esc. 1:70

## LEGENDA

- Tubulação de gás (no piso)
- Não furar o piso nas áreas indicadas nesta cor

Cuidado!  
Tubulação de  
gás no piso.  
Não fure.

## LOCALIZAÇÃO



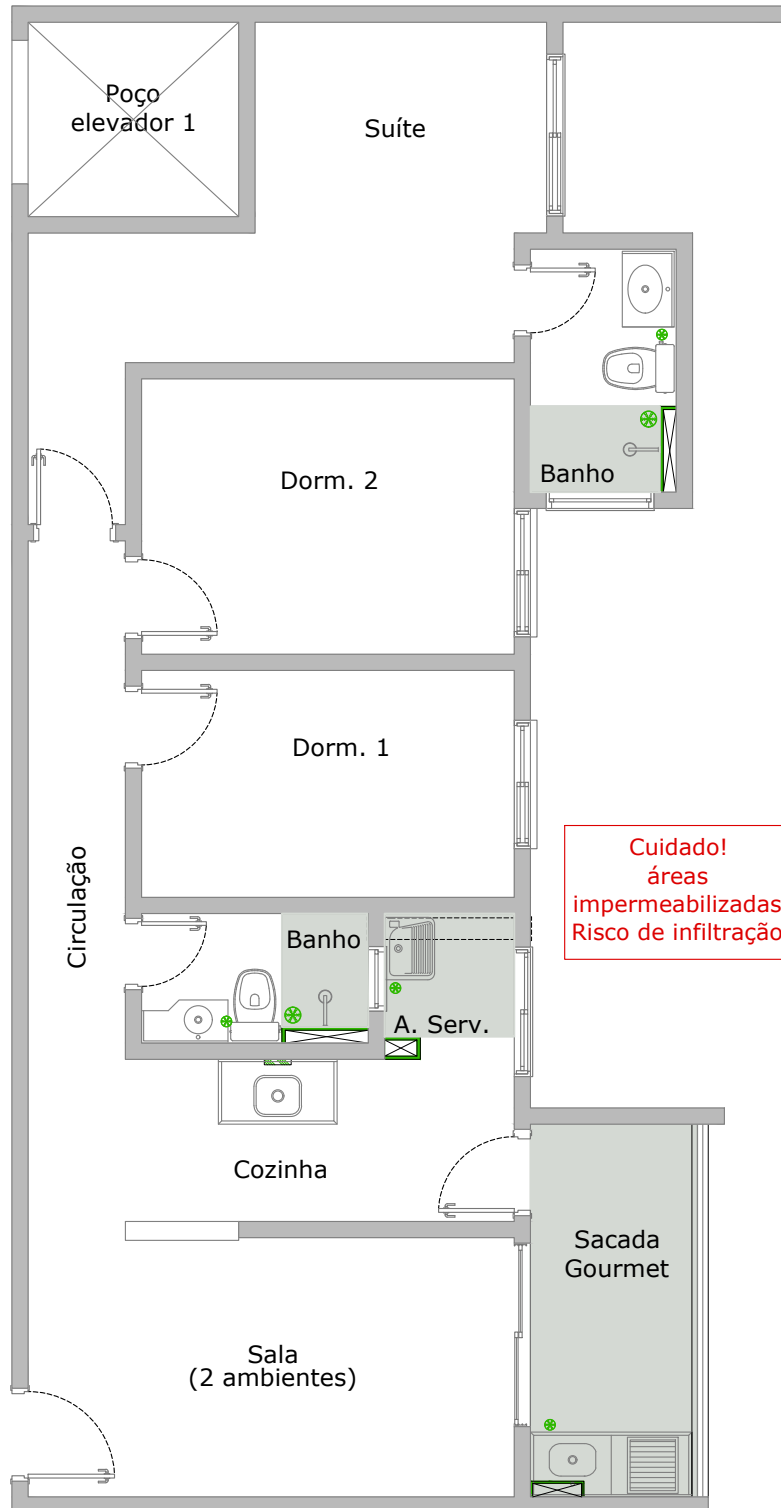
**PINHEIRO**  
INCORPORAÇÕES

**MASOTTI**  
INVESTIMENTOS DE CONSTRUÇÕES LTDA

**APARTAMENTO TIPO C**  
PAV. TÉRREO E TIPOS - APTOS. FINAL 2

# PLANTA Áreas impermeabilizadas

TORRES 01, 03 e 04



Esc. 1:70

## APARTAMENTO TIPO C

PAV. TÉRREO E TIPOS - APTOS. FINAL 2

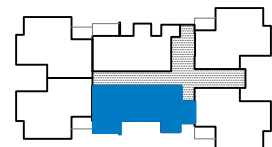
### LEGENDA

- Ralos
- Área impermeabilizada - risco de infiltração

Atenção: cuidado para não furar, quebrar piso nas áreas indicadas como impermeabilizadas.

Cuidado!  
áreas  
impermeabilizadas  
Risco de infiltração

### LOCALIZAÇÃO

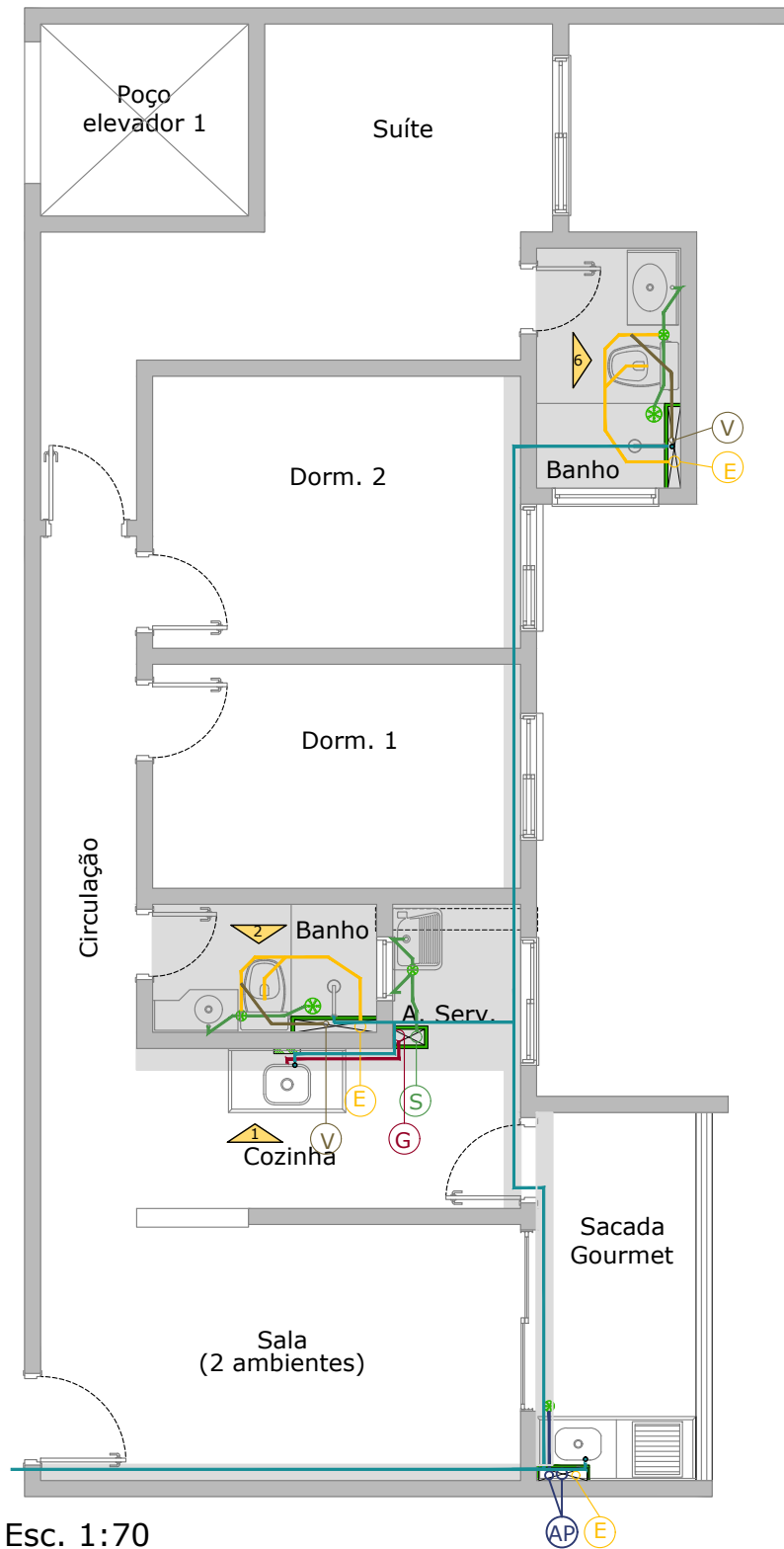


**PINHEIRO**  
INCORPORAÇÕES

**MASOTTI**  
INVESTIMENTOS DE CONSTRUÇÕES LTDA

# PLANTA DE HIDRÁULICA

TORRES 01, 03 e 04



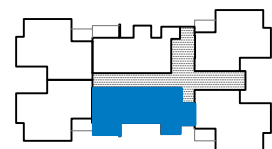
## LEGENDA - (tubulação no teto)

- Tubulação esgoto-gordura
- Tubulação esgoto
- Tubulação esgoto-espuma
- Tubulação esgoto-ventilação
- Tubulação água pluvial (piso)
- Tubulação água fria
- Quadro de registro hidráulicos
- Área com forro / sanca gesso
- Tubo descida (shaft) esgoto-gordura
- Tubo descida (shaft) esgoto
- Tubo descida (shaft) esgoto-espuma
- Tubo descida (shaft) esgoto-ventilação
- Tubo descida (shaft) água pluvial
- Ralos

**Obs.:** Não executar furos nas regiões das prumadas.

**Atenção:** usar limitador de broca e não ultrapassar 2 cm de profundidade.

## LOCALIZAÇÃO



**PINHEIRO**  
INCORPORAÇÕES

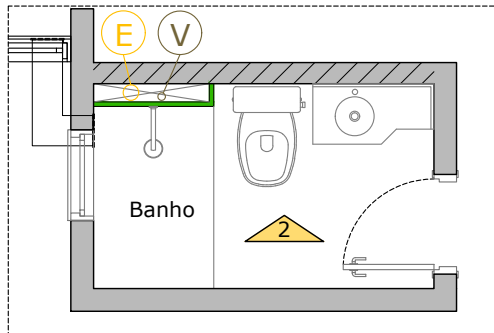
**MASOTTI**  
INVESTIMENTOS DE CONSTRUÇÕES LTDA

## APARTAMENTO TIPO C

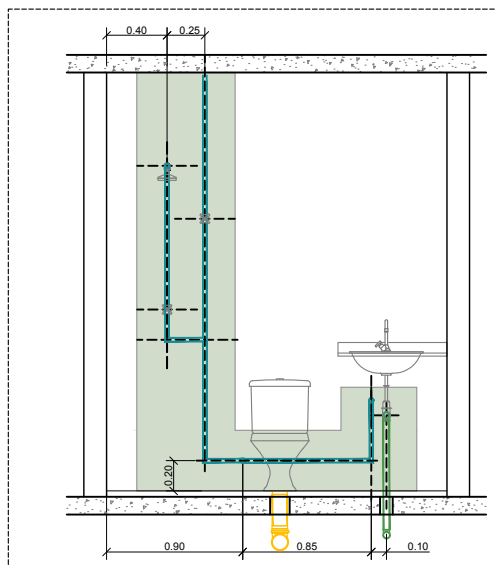
PAV. TÉRREO E TIPOS - APTOS. FINAL 2

# DET. HIDRÁULICA BANHO

TORRES 01, 03 e 04



PLANTA - DETALHE BANHO  
ESC. 1/50















VISTA 02 - DETALHE BANHO  
ESC. 1/50

Lembre-se de que os encanamentos que passam por uma parede hidráulica, mostrada nos banheiros, cozinha e etc., também estão passando por esta mesma parede na área seca vizinha. Nas colocações dos armários, tomar todos os cuidados possíveis.

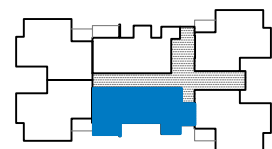
**Obs.: Não executar furos nas regiões das prumadas.  
Atenção: usar limitador de broca e não ultrapassar 2 cm de profundidade.**

## LEGENDA

-  Tubulação esgoto-gordura
-  Tubulação esgoto-espuma
-  Tubulação água fria
-  Tubulação de gás
-  Quadro registro hidráulicos
-  Não furar a parede nas áreas indicadas nesta cor

-  (G) Tubo descida (shaft) esgoto-gordura
-  (E) Tubo descida (shaft) esgoto
-  (S) Tubo descida (shaft) esgoto-espuma
-  (V) Tubo descida (shaft) esgoto-ventilação
-  (AP) Tubo descida (shaft) água pluvial
-  Ralos

## LOCALIZAÇÃO



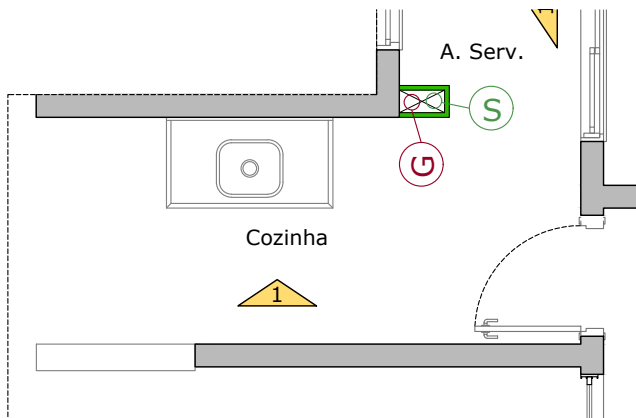
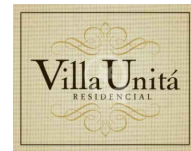
**PINHEIRO**  
INCORPORAÇÕES

**MASOTTI**  
INVESTIMENTOS DE CONSTRUÇÕES LTDA

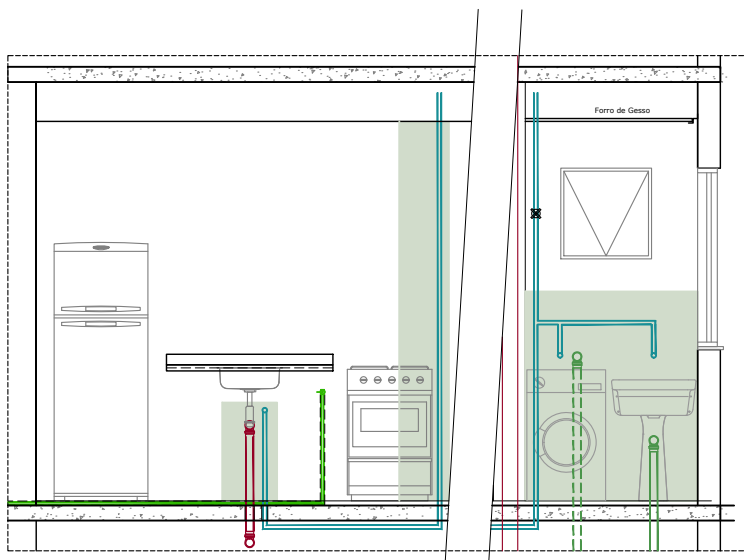
**APARTAMENTO TIPO C**  
PAV. TÉRREO E TIPOS - APTOS. FINAL 2

# DET. HID. COZINHA

TORRES 01, 03 e 04



PLANTA - DETALHE COZINHA  
ESC. 1/50



VISTA 01 - DETALHE COZINHA  
ESC. 1/50

Lembre-se de que os encanamentos que passam por uma parede hidráulica, mostrada nos banheiros, cozinha e etc., também estão passando por esta mesma parede na área seca vizinha. Nas colocações dos armários, tomar todos os cuidados possíveis.

**Obs.: Não executar furos nas regiões das prumadas.  
Atenção: usar limitador de broca e não ultrapassar 2 cm de profundidade.**

## LEGENDA

- Tubulação esgoto-gordura
- Tubulação esgoto-espuma
- Tubulação água fria
- Tubulação de gás
- Quadro registro hidráulicos
- Não furar a parede nas áreas indicadas nesta cor

Tubo descida (shaft) esgoto-gordura

Tubo descida (shaft) esgoto

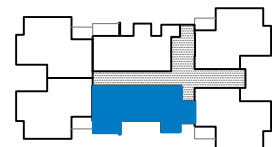
Tubo descida (shaft) esgoto-espuma

Tubo descida (shaft) esgoto-ventilação

Tubo descida (shaft) água pluvial

Ralos

## LOCALIZAÇÃO



**PINHEIRO**  
INCORPORAÇÕES

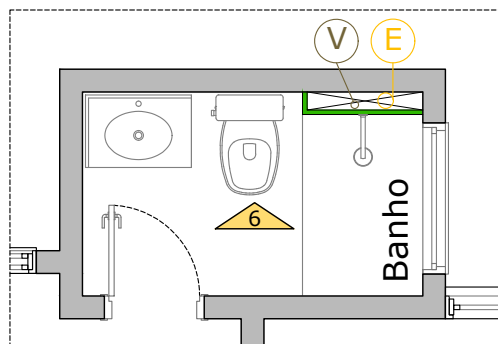
**MASOTTI**  
INVESTIMENTOS DE CONSTRUÇÕES LTDA

## APARTAMENTO TIPO C

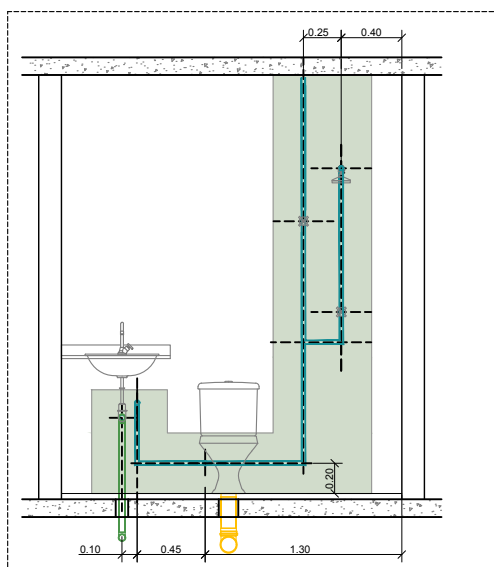
PAV. TÉRREO E TIPOS - APTOS. FINAL 2

# DET. HIDRÁULICA BANHO

TORRES 01, 03 e 04



PLANTA - DETALHE BANHO  
ESC. 1/50



VISTA 06 - DETALHE BANHO  
ESC. 1/50

Lembre-se de que os encanamentos que passam por uma parede hidráulica, mostrada nos banheiros, cozinha e etc., também estão passando por esta mesma parede na área seca vizinha. Nas colocações dos armários, tomar todos os cuidados possíveis.

**Obs.: Não executar furos nas regiões das prumadas.  
Atenção: usar limitador de broca e não ultrapassar 2 cm de profundidade.**

## LEGENDA

- Tubulação esgoto-gordura
- Tubulação esgoto-espuma
- Tubulação água fria
- Tubulação de gás
- Quadro registro hidráulicos
- Não furar a parede nas áreas indicadas nesta cor

Tubo descida (shaft) esgoto-gordura

Tubo descida (shaft) esgoto

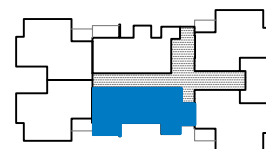
Tubo descida (shaft) esgoto-espuma

Tubo descida (shaft) esgoto-ventilação

Tubo descida (shaft) água pluvial

Ralos

## LOCALIZAÇÃO



**PINHEIRO**  
INCORPORAÇÕES

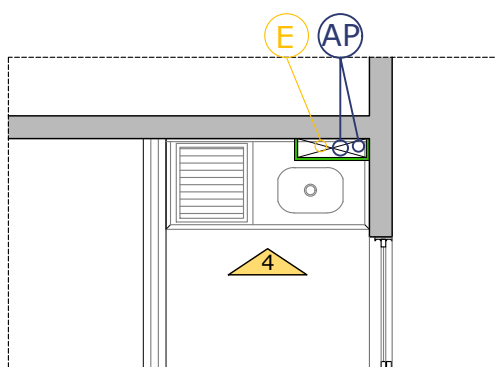
**MASOTTI**  
INVESTIMENTOS DE CONSTRUÇÕES LTDA

**APARTAMENTO TIPO C**

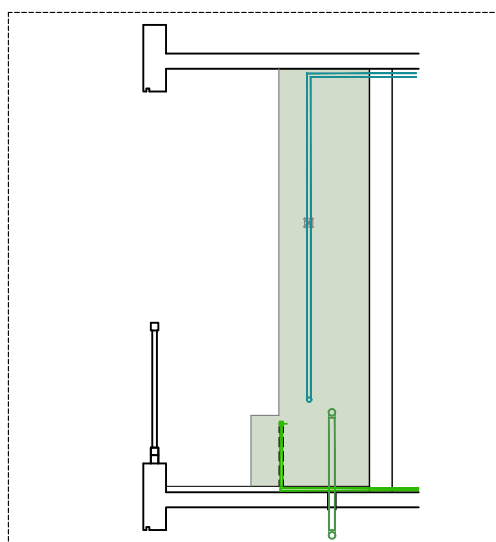
PAV. TÉRREO E TIPOS - APTOS. FINAL 2

# DET. HID. SACADA GOURMET

TORRES 01, 03 e 04



PLANTA - DETALHE SACADA GOURMET  
ESC. 1/50



VISTA 04 - DETALHE SACADA GOURMET  
ESC. 1/50

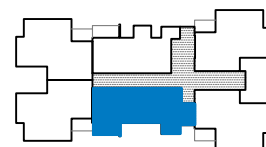
Lembre-se de que os encanamentos que passam por uma parede hidráulica, mostrada nos banheiros, cozinha e etc., também estão passando por esta mesma parede na área seca vizinha. Nas colocações dos armários, tomar todos os cuidados possíveis.

**Obs.: Não executar furos nas regiões das prumadas.  
Atenção: usar limitador de broca e não ultrapassar 2 cm de profundidade.**

## LEGENDA

- Tubulação esgoto-gordura
- Tubulação esgoto-espuma
- Tubulação água fria
- Tubulação de gás
- Quadro registro hidráulicos
- Não furar a parede nas áreas indicadas nesta cor
  
- Tubo descida (shaft) esgoto-gordura
- Tubo descida (shaft) esgoto
- Tubo descida (shaft) esgoto-espuma
- Tubo descida (shaft) esgoto-ventilação
- Tubo descida (shaft) água pluvial
- Ralos

## LOCALIZAÇÃO



**PINHEIRO**  
INCORPORAÇÕES

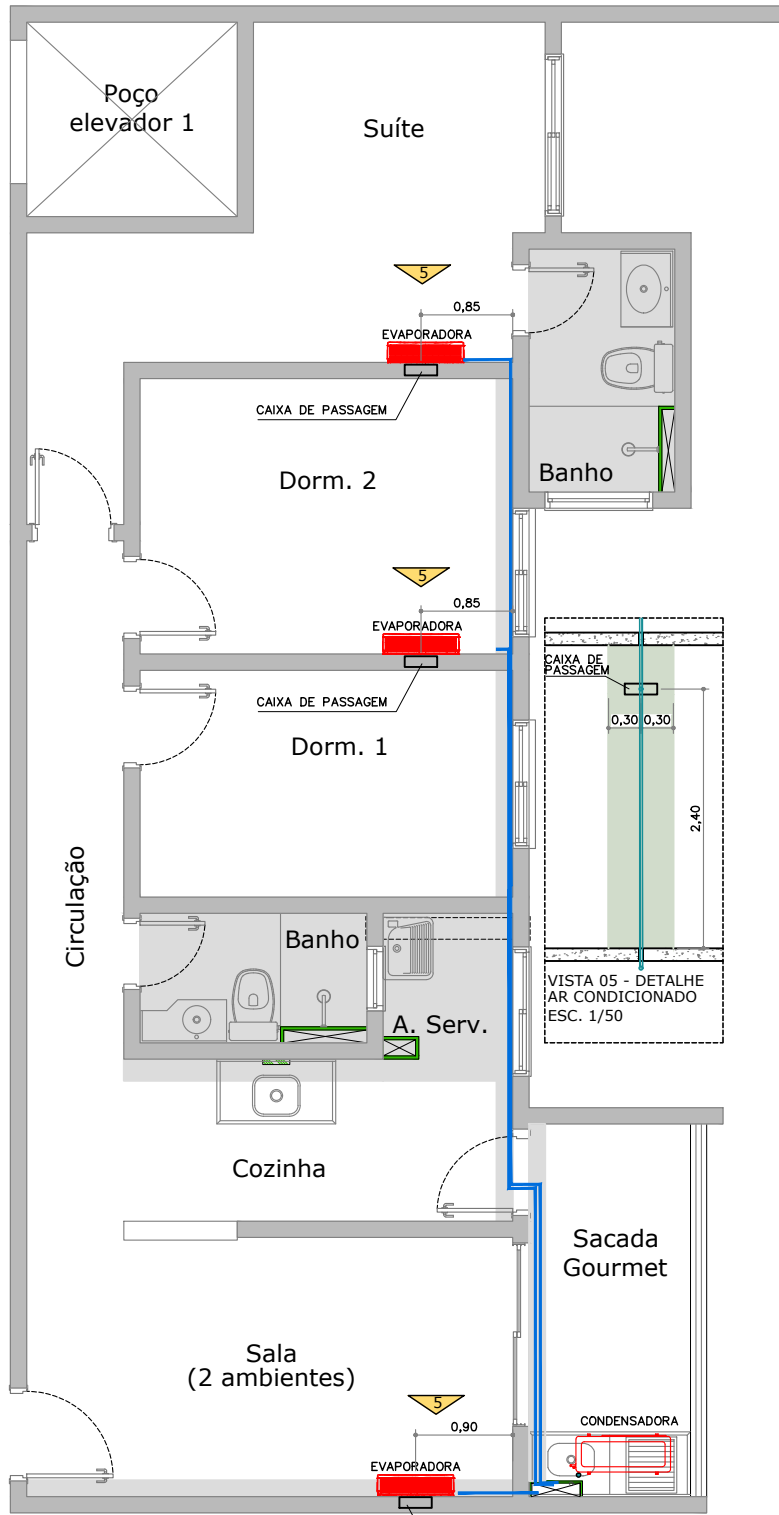
**MASOTTI**  
INVESTIMENTOS DE CONSTRUÇÕES LTDA

## APARTAMENTO TIPO C

PAV. TÉRREO E TIPOS - APTOS. FINAL 2






# PLANTA DE AR CONDICIONADO

TORRES 01, 03 e 04

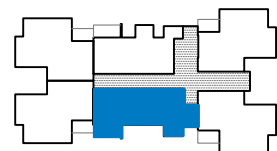


Esc. 1:70

## LEGENDA

-  Tubulação ar condicionado
-  Não furar a parede nas áreas indicadas nesta cor
-  Áreas com forro/ sanca de gesso
-  Ponto para Ar condicionado (evaporadora)
-  Ponto para Ar condicionado (condensadora)

## LOCALIZAÇÃO



**PINHEIRO**  
INCORPORAÇÕES

**MASOTTI**  
INVESTIMENTOS DE CONSTRUÇÕES LTDA

## APARTAMENTO TIPO C

PAV. TÉRREO E TIPOS - APTOS. FINAL 2